

# LES INDICATEURS CLÉS DU SECTEUR

## de la PROTECTION des PLANTES

# 19

### ENTREPRISES ADHÉRENTES À L'UIPP

ACTION PIN  
ADAMA  
ASCENZA  
BASF  
BAYER  
BELCHIM  
CERTIS  
CORTEVA  
DE SANGOSSE  
FMC  
GOWAN  
LIFESCIENTIFIC  
NUFARM  
PHILAGRO  
PHYTEUROP  
SBM  
SUMI AGRO  
SYNGENTA  
UPL

# 1,87 Mrd €

DE CHIFFRE  
D'AFFAIRES  
en 2019

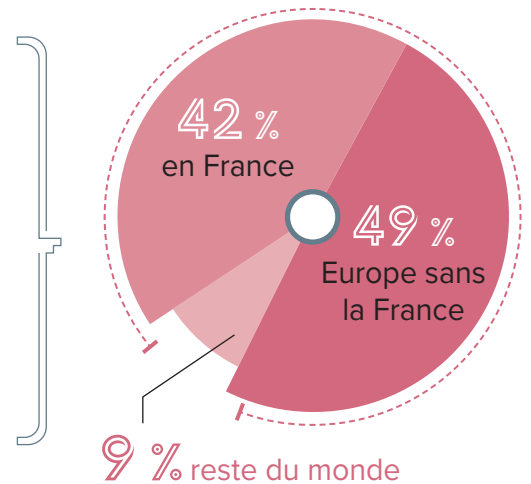
# 130 147 tonnes

DE PRODUITS COMMERCIALISÉS en 2019

# 91 %

DES PRODUITS  
VENDUS EN FRANCE  
SONT FABRIQUÉS  
EN EUROPE

(% en volume)



# 205

millions d'€

D'INVESTISSEMENT  
EN FRANCE

soit 11 %  
du C.A. annuel



## RECHERCHE et DÉVELOPPEMENT

# 56 millions d'€

DE CRÉDIT IMPÔT  
RECHERCHE (CIR)

# 16,5 milliards d'€

d'investissement dans le monde



**31** FONCTION  
SUPPORTS

**20** PRODUCTION

**42** EXPÉRIMENTATION

**167**

PARTENARIATS

**20** FONDATIONS/  
ASSOCIATIONS

**4** CHAIRES  
ACADÉMIQUES

**100** PARTENARIATS  
ACADÉMIQUES

**43** AUTRES  
PARTENARIATS

## EMPLOIS

**648**

RECRUTEMENTS  
PAR AN

**297**

CRÉATION  
D'EMPLOIS  
EN 2019

20-30 ans **12,9 %**

30-40 ans **25,3 %**

40-60 ans **57,5 %**

+ 60 ans **4,3 %**

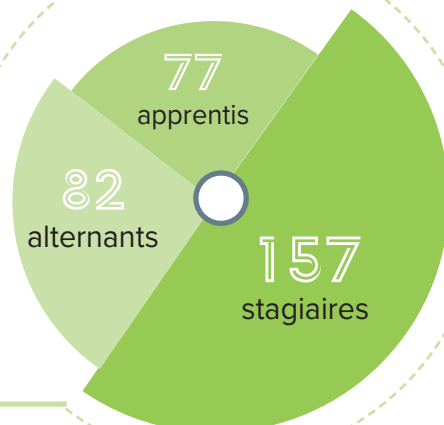
**5 913**

SALARIÉS EN FRANCE



**316**

JEUNES  
EN FORMATION



**9,9** millions d'€

BUDGET ANNUEL  
DÉDIÉ À LA FORMATION